

SHIMA Datamall™

数字产品商城

SHIMA Datamall™是一个让搜索、浏览、购买各种有助于时尚产业的设计研发以及生产销售的数字产品变得可能的网上服务。旨在通过提高岛精机的3D设计系统“SDS®-ONE APEX系列”、订阅版设计软件“APEXFiz™ Dsign”以及电脑横机用户的工作效率，推进产业的数字化转型，从而可实现向可持续生产的转换。

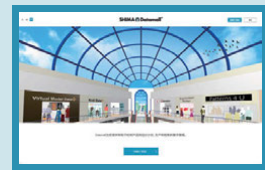
从岛精官方网站上进入



岛精官方网站



SHIMA online 岛精网上服务



SHIMA Datamall™

<https://datamall.shimaseiki.com>

使用 SHIMA Datamall™服务，必须要注册帐号。

帐号注册链接

<https://datamall.shimaseiki.com/pre/apply/user>



帐号注册步骤

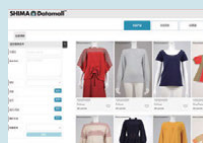
步骤 1

点击上述链接开始注册操作。



步骤 2 *1

已成功注册帐号。
使用注册时的邮箱和密码即可登录使用。



步骤 3 *2

SHIMA SEIKI (岛精) 会以邮件形式通知您帐号类型。



*1 完成步骤 2 后，所有用户都可以以游客用户身份使用 SHIMA Datamall™ 的搜索浏览功能。

*2 在步骤 2 到步骤 3 之间，SHIMA SEIKI (岛精) 会对用户的信息进行审核确认，期间可能会需要花费几天时间，敬请谅解。
岛精用户的话，可以电脑横机用户以及设计系统用户的身份购买数字产品。

在 SHIMA Datamall™ 上，不只是岛精用户，任何用户都可以免费搜索浏览 6,000 点以上的数字产品。
设计研发新系列的时候，不仅可来这里收集灵感创意，并且购买使用数字产品还可以使得和供应方的交流沟通更加顺畅高效。

※ 请注意，数字产品的购买仅限于岛精用户。（根据用户所持有的岛精产品，可购买的数字产品会有所不同。）

SHIMA Datamall™ 提供的数字产品



针织产品

SHIMA SEIKI 原创针织样品的
编织数据



针织花样

针织的组织花样 / 提花花样数据



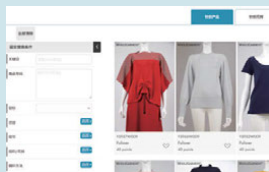
3D 数据

制作 3D 虚拟样品时的轮廓款式
数据

SHIMA Datamall™ 使用介绍



检索



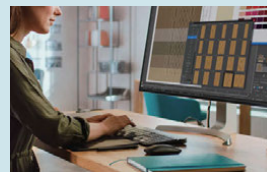
浏览



购买



编辑加工



SHIMA Datamall™ 提供的数字产品将和可搜索、浏览、下载来自世界各地的数字化纱线的网上平台 yarnbank™ 一起服务于 SDS®-ONE APEX 系列和 APEXFiz™ Design，以更好地为时尚业提供从设计研发到生产销售的全方位生产供应链支持。



SHIMA Datamall™

数字产品商城



编织机



电子纱线数据库



设计系统 / 软件



电子商务

